

Technisches Datenblatt

Produktmerkmale



Kühlschrank 700 l GN 2/1, Edelstahl, rechte Tür

Modell	SAP -Code	00014288
RT 700 R	Eine Gruppe von Artikeln - Web	Kühl- und Gefrierschränke



- GN / EN -Größe im Gerät [mm]: GN 2/1
- Mindestvorrichtungstemperatur [° C]: -2
- Maximale Gerätetemperatur [° C]: 8
- Isolationsdicke [MM]: 60
- Steuertyp: digital
- Innenbeleuchtung: Nein
- Öffnung des Geräts: Türbänder rechts
- Automatisches Auftauen: Ja
- Jährlicher Energieverbrauch [KWH]: 986

SAP -Code	00014288	Bruttovolumen [M3]	1.279
Netzbreite [MM]	693	Nettovolumen [M3]	1.149
Nettentiefe [MM]	826	Anzahl der GN / en	3
Nettohöhe [MM]	2008	GN / EN -Größe im Gerät [mm]	GN 2/1
Nettogewicht / kg]	110.00	Mindestvorrichtungstemperatur [° C]	-2
Power Electric [KW]	0.227	Maximale Gerätetemperatur [° C]	8
Wird geladen	230 V / 1N - 50 Hz	Kältemittel	R290
Energieklasse	D	Klimaklasse	4

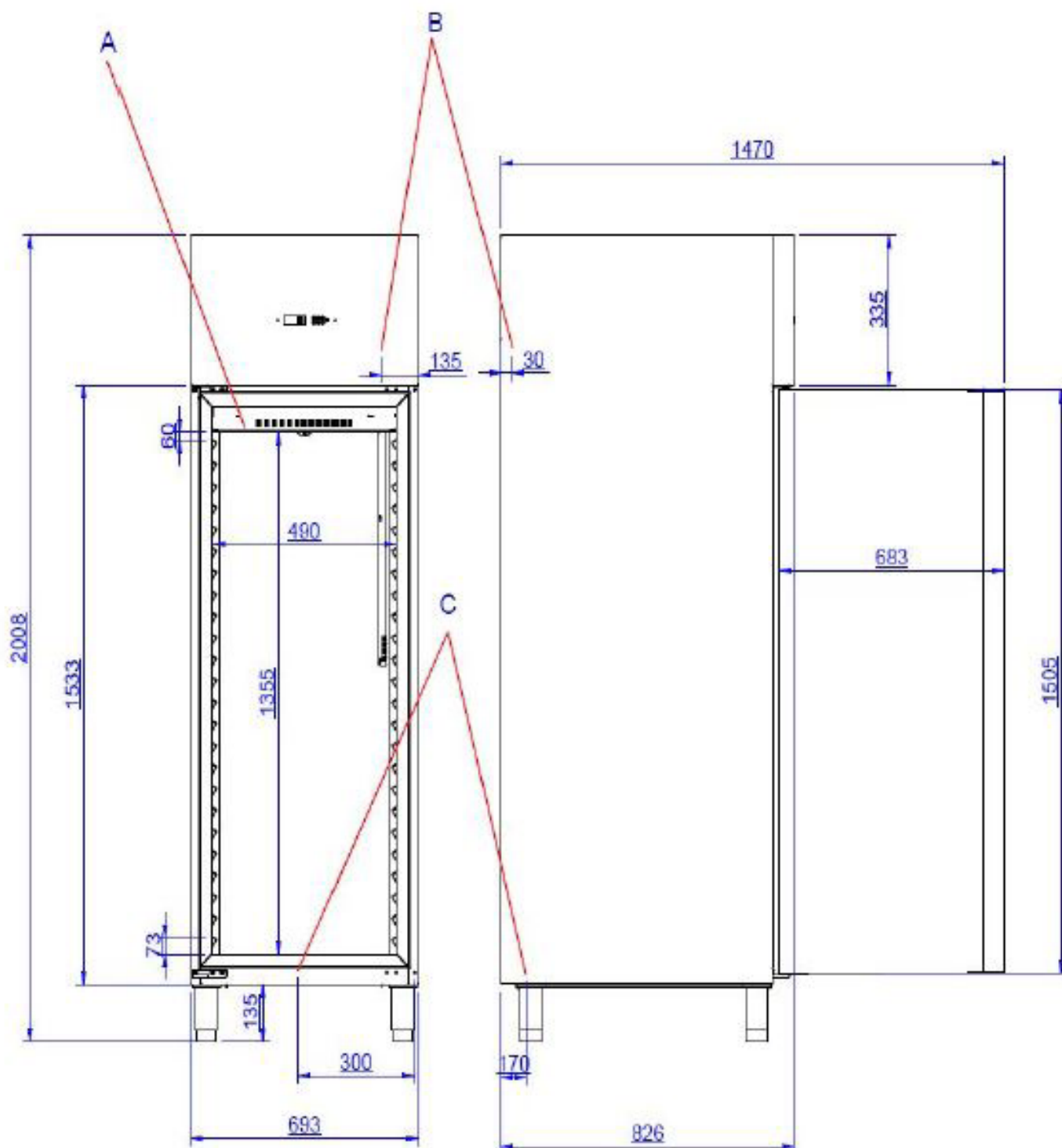
Technisches Datenblatt



Technische Zeichnung

Kühlschrank 700 l GN 2/1, Edelstahl, rechte Tür

Modell	SAP -Code	00014288
RT 700 R	Eine Gruppe von Artikeln - Web	Kühl- und Gefrierschränke



Kühlschrank 700 l GN 2/1, Edelstahl, rechte Tür

Modell	SAP -Code	00014288
RT 700 R	Eine Gruppe von Artikeln - Web	Kühl- und Gefrierschränke

1. SAP -Code:

00014288

2. Netzbreite [MM]:

693

3. Nettentiefe [MM]:

826

4. Nettohöhe [MM]:

2008

5. Nettogewicht / kg]:

110.00

6. Bruttobreite [MM]:

700

7. Grobtiefe [MM]:

850

8. Bruttohöhe [MM]:

2150

9. Bruttogewicht [kg]:

149.00

10. Gerätetyp:

Elektrisches Gerät

11. Power Electric [KW]:

0.227

12. Wird geladen:

230 V / 1N - 50 Hz

13. Energieklasse:

D

14. Kältemittel:

R290

15. Kühltyp:

dynamisch

16. Material:

Edelstahl

17. Min Umgebungstemperatur [° C]:

10

18. Maximale Umgebungstemperatur [° C]:

43

19. Geräteeigenschaften 2:

kühlend

20. GN / EN -Größe im Gerät [mm]:

GN 2/1

21. Anzahl der GN / en:

3

22. Bruttovolumen [M3]:

1.279

23. Nettovolumen [M3]:

1.149

24. Standardausrüstung für das Gerät:

3 kunststoffbeschichtete Roste GN 2/1

25. Verstellbare Füße:

Ja

26. Isolationsdicke [MM]:

60

27. Öffnung des Geräts:

Türbänder rechts

28. Anzahl der Türen:

1

Technisches Datenblatt

technische Parameter



Kühlschrank 700 l GN 2/1, Edelstahl, rechte Tür

Modell	SAP -Code	00014288
RT 700 R	Eine Gruppe von Artikeln - Web	Kühl- und Gefrierschränke

29. Einheit:

Ja

30. Steuertyp:

digital

31. Innenbeleuchtung:

Nein

32. Jährlicher Energieverbrauch [KWH]:

986

33. Mindestvorrichtungstemperatur [° C]:

-2

34. Maximale Gerätetemperatur [° C]:

8

35. Automatisches Auftauen:

Ja

36. Zyklus Auftauen:

Ja

37. Anzahl der Gitter:

3

38. Klimaklasse:

4

39. Querschnitt der Leiter CU [mm²]:

0,5